

PET FRIENDLY

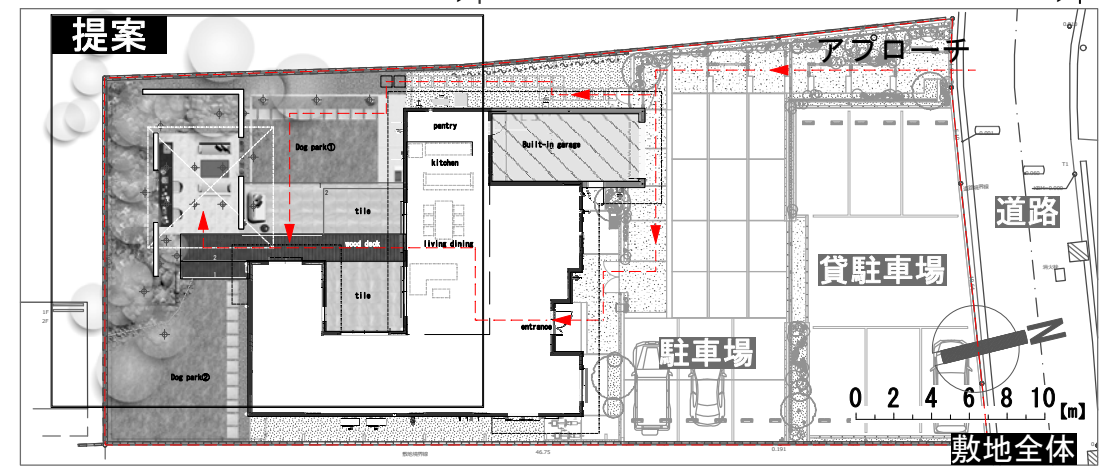
ペットと共に過ごす、食事でもてなす空間

ワンちゃんが大好きなご夫婦のためにつくる屋外空間。
お客様をもてなす食事空間と、ワンちゃんの居場所をセットにした提案。

ペットが人間の精神的な支えとなるケースは増えていく。場合によっては、「癒し」の対象に留まらず心身の健康を支え合う関係となる事も。

ペットは、飼い主のストレス軽減、血圧低下、運動習慣の促進など、科学的にも証明された健康効果をもたらす。

現代社会において、非常に重要な存在であるペット。そんなペットとの共生のあり方を、ガーデンファニチャーのある空間と一緒に考えてみました。



リビングダイニングから眺める庭。既存の植物を活かしたおもてなし空間(アウトドアダイニング兼アウトドアリビング)
4つの塗装壁とスラブ(天井)の組み合わせ(ずらし方)、シンプルな方法で、視線・風・光をコントロール。



木漏れ日に囲まれたアウトドアダイニング

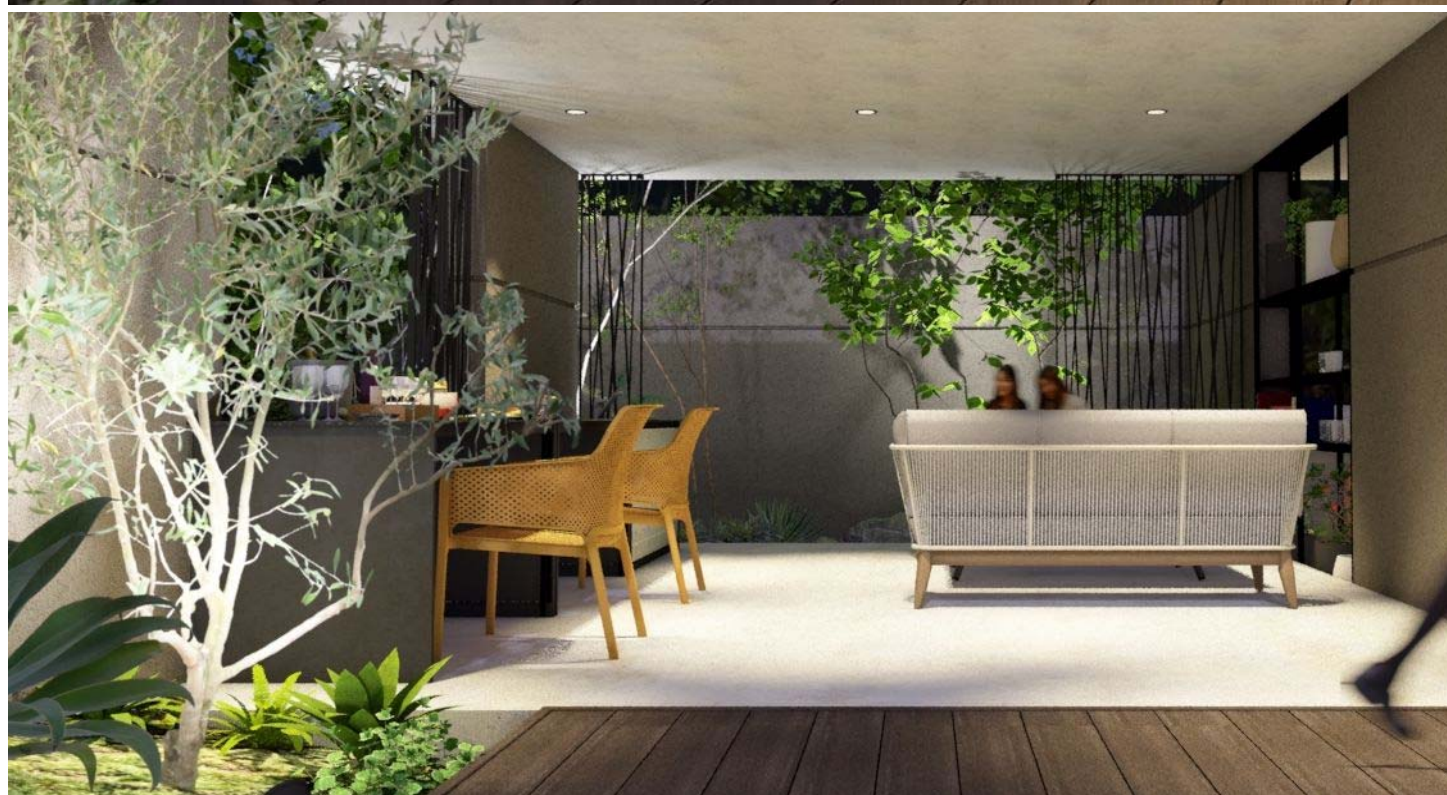


壁とスラブをずらし、太陽光と風を取り込む





ディナータイム。ライティングの演出により、一層、上質な空間へ。



ペット＝番犬など
(isolation)



▶ ペット＝愛玩動物
(Shared Indoor)



▶ ペット＝家族(パートナー)
(Seamless Coexistence)

ペット共生空間は、単に「ペットを飼える」場所ではなく、「ペットと共に豊かな時間を創出する」居場所へと変化しています。
アウトドアリビングを介して外の空気や自然を感じることは、人間とペット双方にとって、生活における最高の贅沢となります。



壁の裏側に隠れた場所は、
緑と光に包まれた上質の空間。もうひとつのダイニング。



リビングダイニングから見るアウトドアダイニング(兼リビング)



広く残されていた既存庭の一角に創った居場所