



光が差し込む憩いの家

The Light Shelter

shimizu, shizuoka, Japan





建築地は静岡県静岡市清水区にある、分譲住宅の1区画。

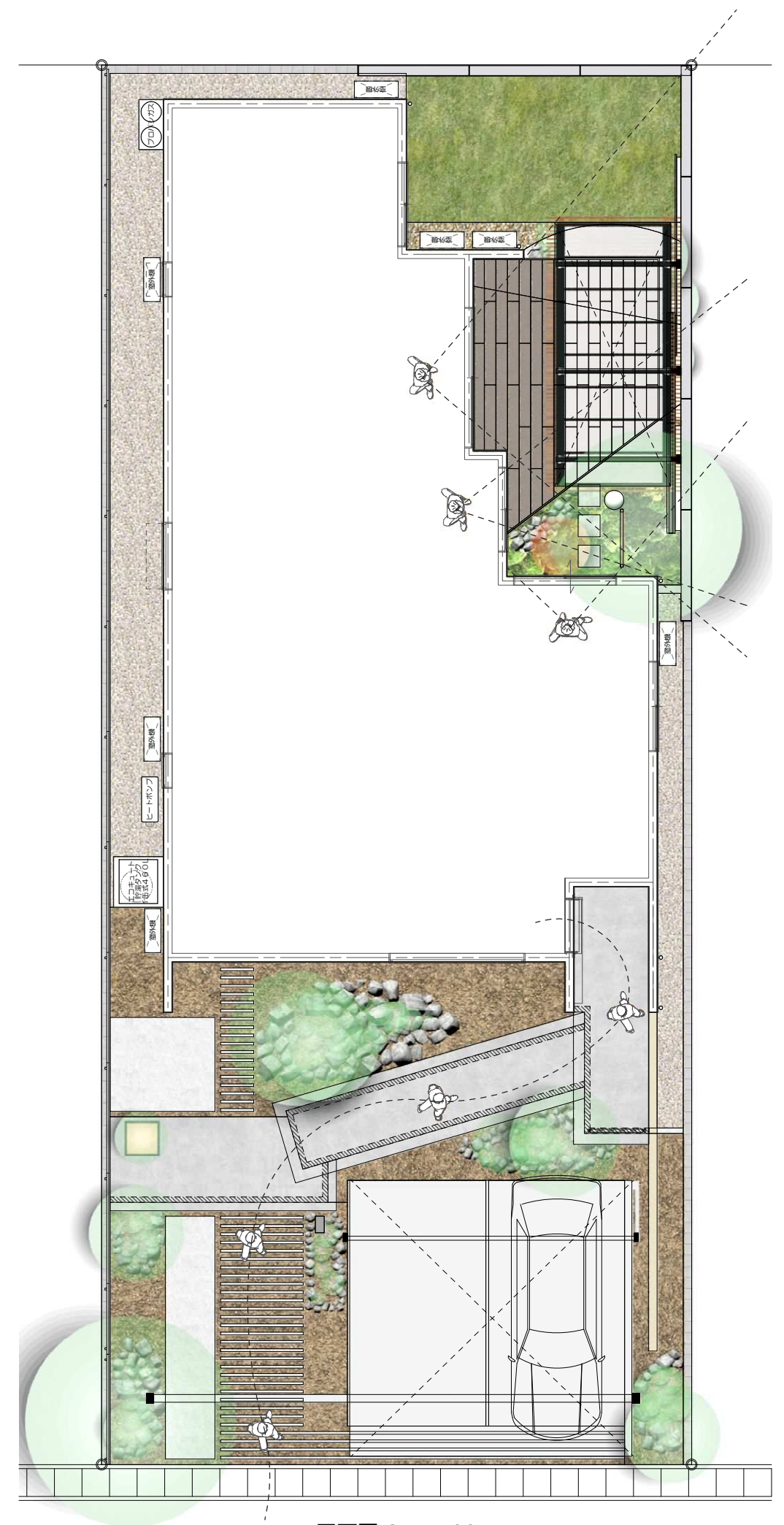
ご要望

yamaguchiさまの要望は車2台分の屋根。和風の庭がほしい。眺めていても気持ちの良い風景。素材はシンプルに。色味は建物と合わせたい。緑量を多めに。工事が進んでいく様子を知りたい。

外構計画

「光が差し込む憩いの家」をテーマに、現代的で洗練されたデザインを採用しています。広々としたカーポートは機能性とデザイン性を兼ね備え、雨の日でも快適に車の乗り降りが可能です。アプローチは石材と植栽をバランスよく配置し、自然を感じられる心地よい動線を確保しました。季節ごとに変化する植栽計画により四季の移ろいを楽しむことができます。シンプルながらも細部にこだわり日々の暮らしに豊かさをもたらす住まいとなっています。

2 The Light Shelter



平面図 S=1:100



外構工事の流れ①～③

土工事・基礎工事
 不要な土のすき取り
 砕石敷き・転圧
 型枠設置・鉄筋組み・コンクリート打設

構造物の施工
 塀・フェンス・門柱・カーポートなどの設置
 ウッドデッキやタイルデッキの施工

仕上げ工事
 表面仕上げ（塗装・タイル貼りなど）
 植栽・照明・表札などの設置

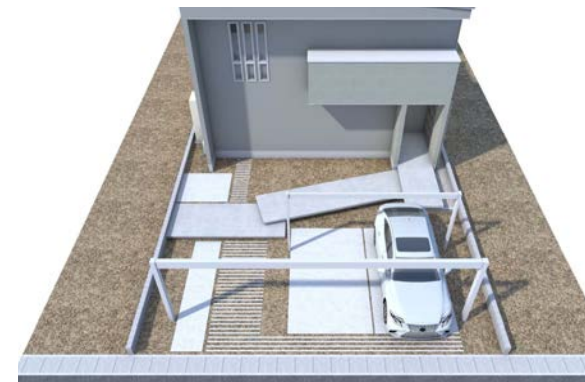
完成・引き渡し



00 : 更地



01 : 左官工事 完成後

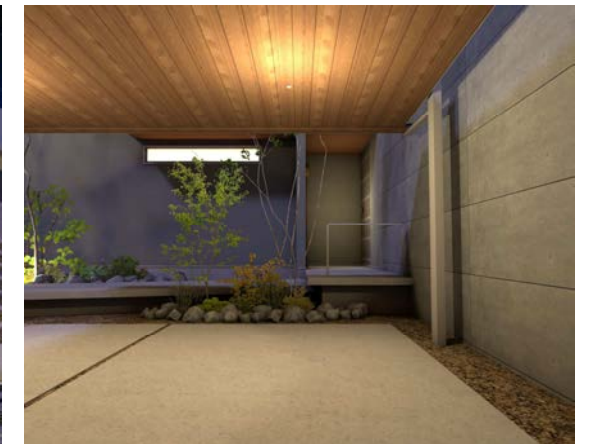
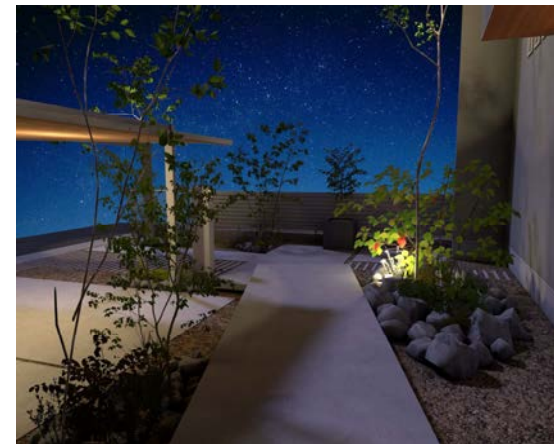


02 : 部材工事 完成後





室内から美しい中庭を眺めることを主役に据えた、心地よく開放感のある住空間を提案しています。大きなスライド式ガラス戸を採用することで、視線が遮られることなく外の景色を楽しむことができ、室内にいながら自然とのつながりを感じることができます。ウッドデッキがリビングからそのまま中庭へと延びており、内と外の境界を曖昧にすることで、広がり一体感を演出しています。中庭には季節ごとに色づく植栽が計画されており、春夏秋冬の移ろいを身近に感じられる設計です。壁面にはシンプルな木製のオープン棚が設置されており、空間に温かみと機能性を加えています。全体として、自然光と風を取り入れながら、静かで落ち着いた時間を過ごせる、上質で心安らぐ暮らしを実現するプランです。



4 The Light Shelter