

自然を内包する家。

植物と暮らす。庭が息づく。日常が育つ。



自然を内包する家。

植物と暮らす。庭が息づく。日常が育つ。

心地よい風が吹き抜けるM様邸。

住まいのプライバシーを守りつつ

豊かな自然を生活の中に内包する庭。

自然石と植栽、木調色のアルミ素材、そして家。

全てがゆるやかに繋がる空間の中で

家族でゆったりと過ごす贅沢な日常。

心地よい空間で幸せなひとときを。

DATA

住まい：

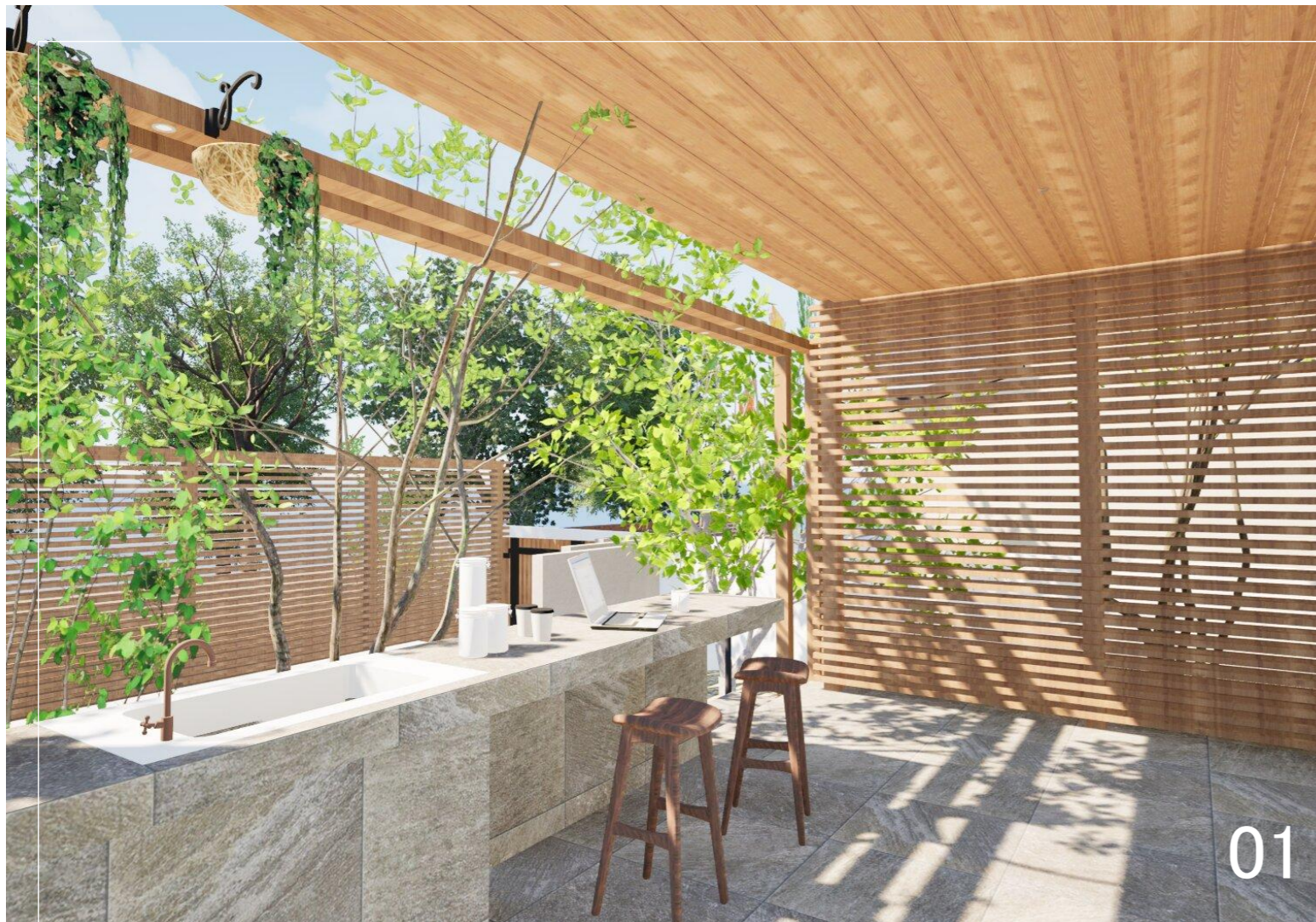
宮崎県 宮崎市内

家族構成：

夫(50代) 妻(50代)

長男(10代) 長女(10代) 次女(10代)





01



02



01. 木調色のルーフと程よく光が差し込む目隠しの格子材、そして植栽の柔らかい木陰によって心地よい空間に仕上げました。このテラスで菜園スペースで取れた野菜を洗ったり、天気の良い日にはコーヒー片手にパソコン作業もできます。
02. 正面からは見えない位置に門扉を設置し、クランク状の動線にすることで奥行き感とワクワク感を演出しました。ナイトシーンでは柔らかく照らされた石積みのウォールによって魅力的な空間を演出しています。

01. 木調色のフレームの玄関アーチをくぐると自然豊かなアプローチに繋がっています。すべての空間への動線をゆるやかに繋げました。

02. シャッターゲートは住宅外壁と同じ仕上げにすることで庭と住まいの統一感を演出しました。シャッターはパイプタイプを採用することで、通風性と採光性があり、圧迫感を減らすことができます。

03. 学生のお子様が3人いらっしゃるM様邸。それぞれの自転車をゆったり止められる駐輪スペースを確保しつつ、独立テラスへのアプローチを設け、全ての空間に繋がりを持たせました。

04. フラットなデザインで、木調色の屋根材が柔らかな空間になじむカーポート。車庫奥側には菜園スペースを設けました。





柔らかな光に灯された、静かに佇む癒し空間。自然に囲まれてほっとするひとときを。