

まちなみと調和する

Harmony with the town



1 オーバーハング部分に大型磁器質タイルを施し、シンプルにまちなみを印象づけます。

建物ボリュームが街に対しての圧迫感を感じさせないよう道路からの十分な引きと緑化でやさしく溶け込みます。共用ラウンジコーナーから、入居者が鑑賞できるアプローチ沿いの緑豊かな植栽は癒しの空間を演出。敷地環境に応じて設計された唯一の外観デザインは、地域の街並みを高め、それを所有するオーナー様に誇りをもたらすとともに、比類なき価値を保ち、将来に受け継がれていきます。

ここに住まう入居者への特別感とともにまちなみとの調和を忘れない賃貸住宅を目指しました。



2 敷地は西側が約4m道路、東側が約2m市道で周囲を個人住宅や2階建て賃貸住宅に囲まれています。全面道路は生活道路のため自転車や歩行者も多く見られます。エリア特性を捉え、今回ご提案する建物配置は安全性や視認性に配慮が必要です。街の人々に美しい景観を提供するとともに、周辺エリアの品位を高める存在感により、そこに住まう人々にステイタスをもたらす賃貸住宅を目指します。

駐輪場

エリア内に設置した入居者専用の駐輪場。道路に面していないので、防犯上も安心。

専用庭

人目を気にせずゆったり過ごせるプライベート専用庭。観葉植物やテーブルと椅子を置いたりして、多目的に楽しむことが可能。

フェンス

敷地境界のフェンスは建物アクセントに合わせたフラットな木調色で統一。

家に帰る楽しみを

3 植栽豊かなエントランス。ゲートとともに大きなアオダモがその先の共用廊下へ入居者を出迎えます。緑豊かな植栽が外観をより一層引き立て続けます。日々の暮らしに四季を感じながら「今日も早く家に帰りたい」そんな賃貸住宅へ。



上質な共用空間で全体のグレード感を高める
「ホテルライクスタイル」

4 「ホテルライクスタイル」は廊下・階段を建物内部に取り込む形態のため、雨風の影響を受けることなく、パブリックスペースやエレベーターなどこだわりの共用空間が可能に。さらに廊下が外部に面していない設計は、外からの視線を遮りプライバシーを保つことで、日々の安心感を高めるばかりでなく、周辺の住環境への配慮となります。

5 照明

外からの光によって輝きを増す光沢のある素材を選定
エントランスの高級感を損なわないペンダントライト。



6 植栽

外構だけではなく室内にも植栽を。
種類豊富なドラセナの中から「コンシンネホワイボリ」を選定。
細長い葉が噴水のように広がる姿は柔らかい印象を与えます。
ホワイボリーの花言葉は「幸福感」。
ここに住まう人のみが味わうことのできる幸せのお手伝いを。

7 小物アイテム

壁一面の造作ディスプレイ棚には陶器やオブジェなど
様々なアイテムによって共用部に彩りを与えます。
夜も間接照明の光がやさしく照らし、くつろぎの空間を
演出します。



1



プレミアムルーム 207/307

「個」と「集」のくらし

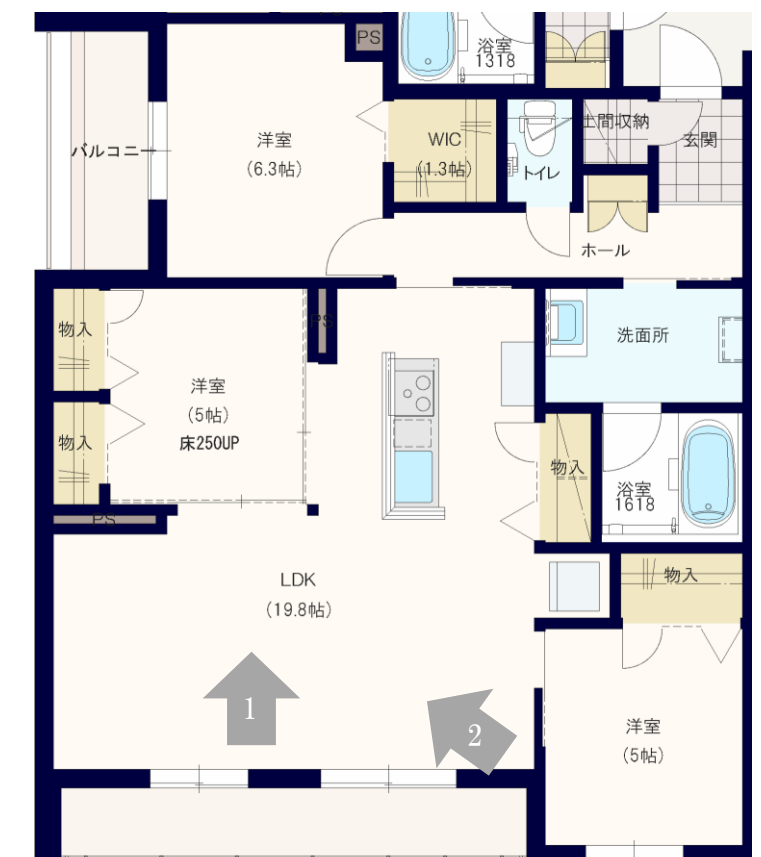
8 間取りは1LDKから3LDKまで計画。

単身世帯からファミリー層まで幅広い入居者をターゲット想定しています。

高所得ファミリーを想定した207.307号室では、LDK空間の一部に段差のある洋室を設け、引き戸を開ければ一体の大空間となり、家族で特別な団らんの時間を過ごすことのできるプレミアムルームを設計しました。

段差のある洋室は床を250UPさせ、LDKでくつろぎながら、キッチンでお料理をしながらでもお子様の様子を見ることができます。

散らかったおもちゃも引き戸を閉めるだけで簡単にお部屋をすっきりさせ、急な来客も安心です。LDKは広々約20帖、洋室の引き戸を閉めていても圧迫感はありません。戸建てさながらのお部屋です。



2



引き戸CLOSE

2



引き戸OPEN