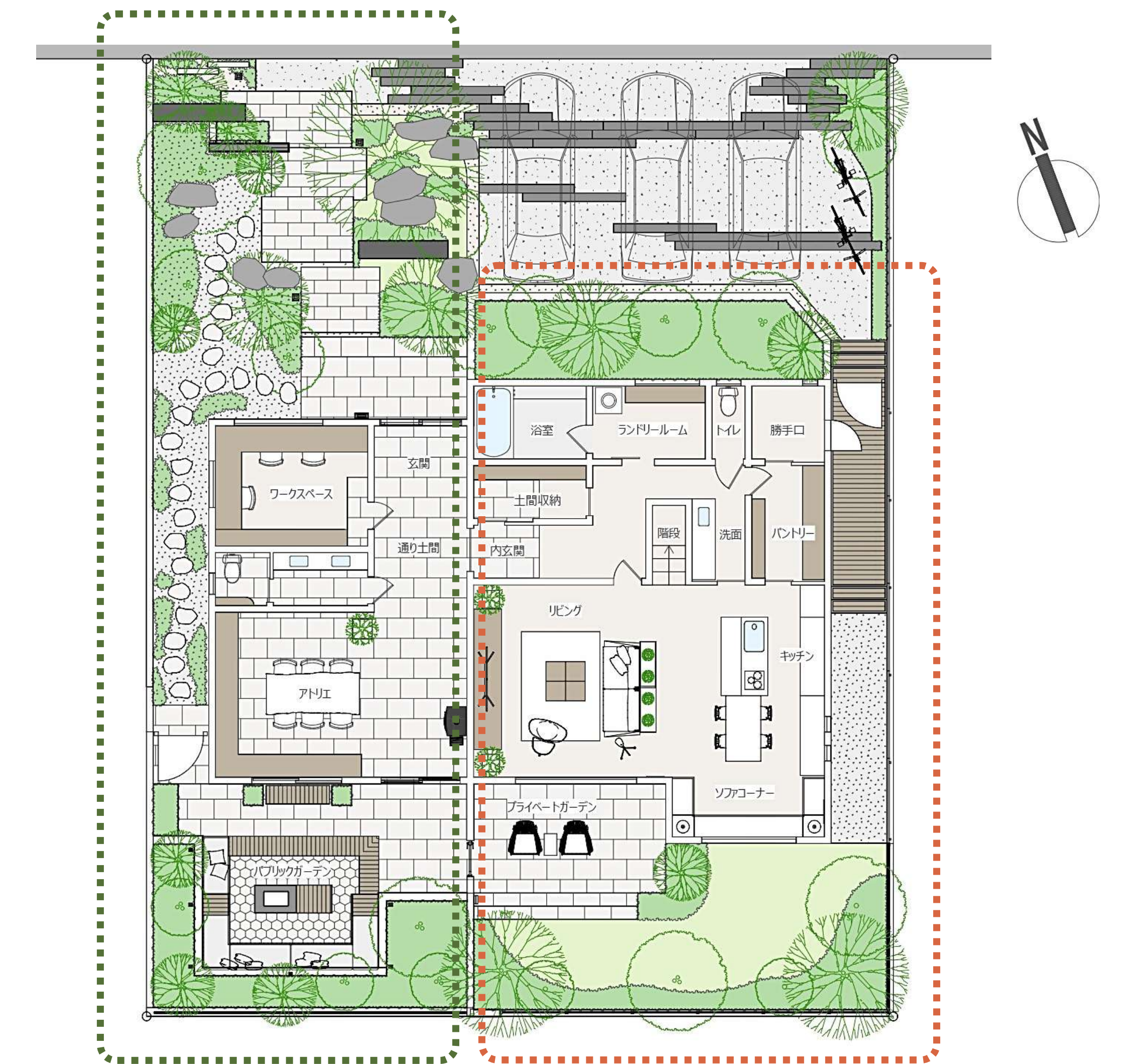




Public Zone



Private Zone



W様の作品を想起させる和モダンのアプローチ。

アトリエのある家

自宅で仕事をしながら、オンオフをはっきりと。

フラワーデザイナーとIT企業勤務のご夫婦、渡邊様邸。大型の作品づくりや打合せができるアトリエと、オンライン業務に適した仕事スペースを併設したご自宅。今までは生活スペースと仕事スペースの境界があいまいで、お互いに気をつかうことが多かったご家族。そこで通り土間を中心にプライベートと仕事スペースを明確にゾーニング。来客の多いアトリエへの開放性は確保しながら、気兼ねなく過ごせる住宅をご提案する。

設計条件

所在地：神奈川県鎌倉市

家族構成：渡邊 龍一様(47) フラワーデザイナー
美里様(48) IT系企業テレワーク
春香様(13) 中学生 バレー部

車：普通車1台

自転車：2台

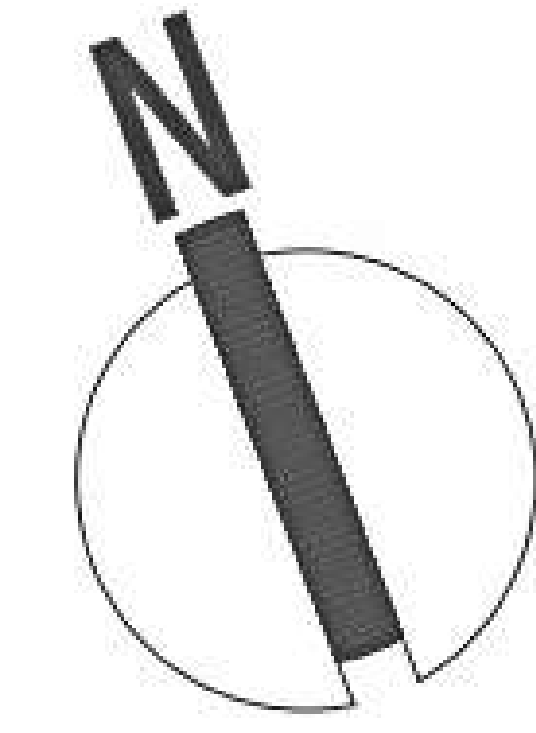
仕事スペースとプライベートスペースを分ける通り土間。

Plan View

平面図

Public Zone

Private Zone



龍一様の作品世界を表現するアプローチ。
来客、資材の出し入れが頻繁なため、
オープンスタイルとした。

ご夫婦のワークスペース。
家族や来客を気にせず、オンライン
ミーティングに集中することができる。
業務上の機密書類の管理もしやすい。

龍一様の実験ガーデン。
日陰の植物を育てている。
パブリックガーデンへ向かう
露地の意味合いも持たせた遊びの庭。

制作、打合せなど多目的に使えるアトリエ

通り土間を抜けた先にあるパブリック
ガーデン。打合せ、イベントなどに使用。

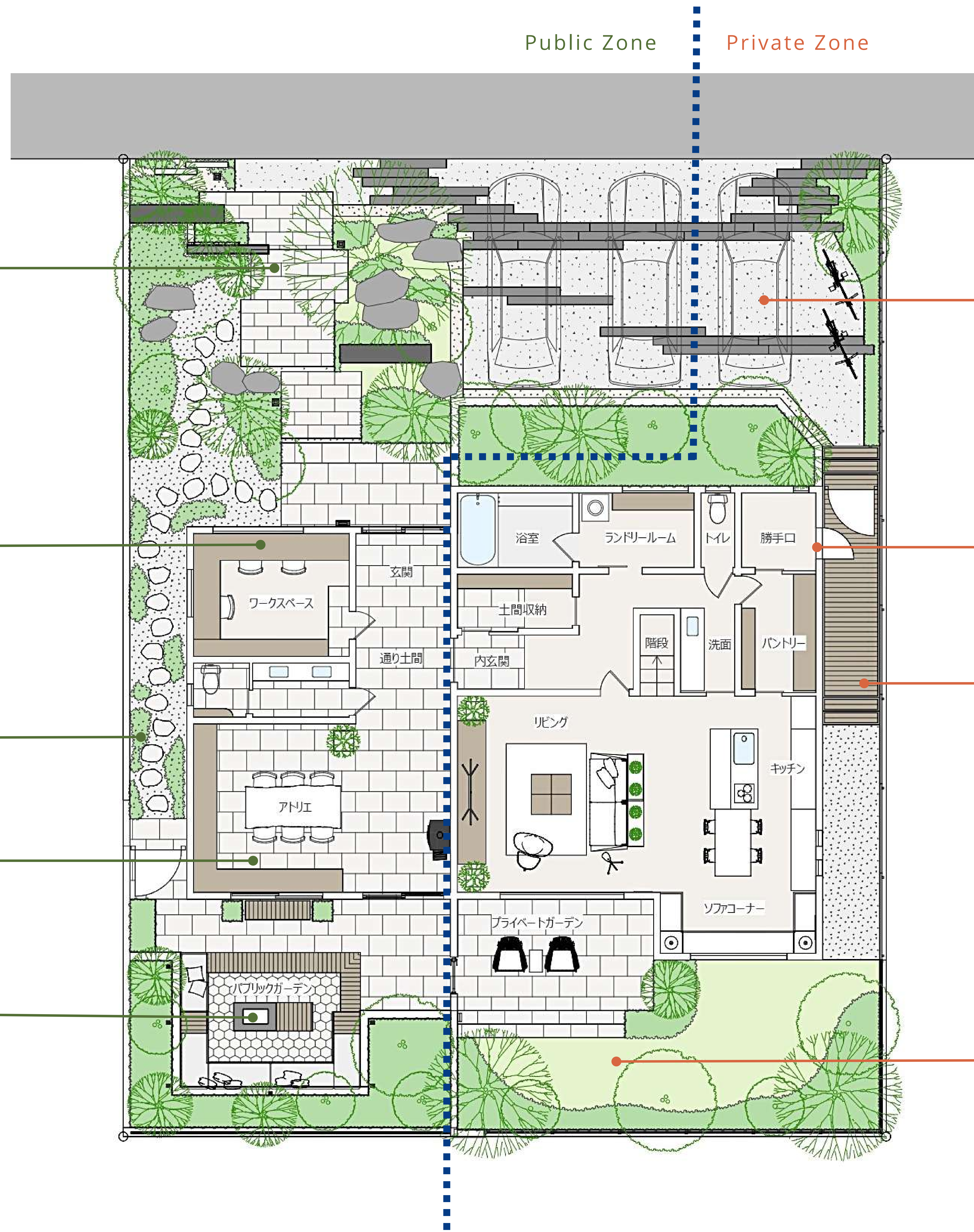
ご家族の駐車・駐輪スペース。
来客用の駐車スペースは2台分用意。

来客・イベント時に、気を遣わず帰宅でき
る勝手口。暗証番号付き電子錠を設け、
大型の宅配ポストとしても利用できる。

ゴミや見せたくないものを一時置きして
おけるウッドデッキ

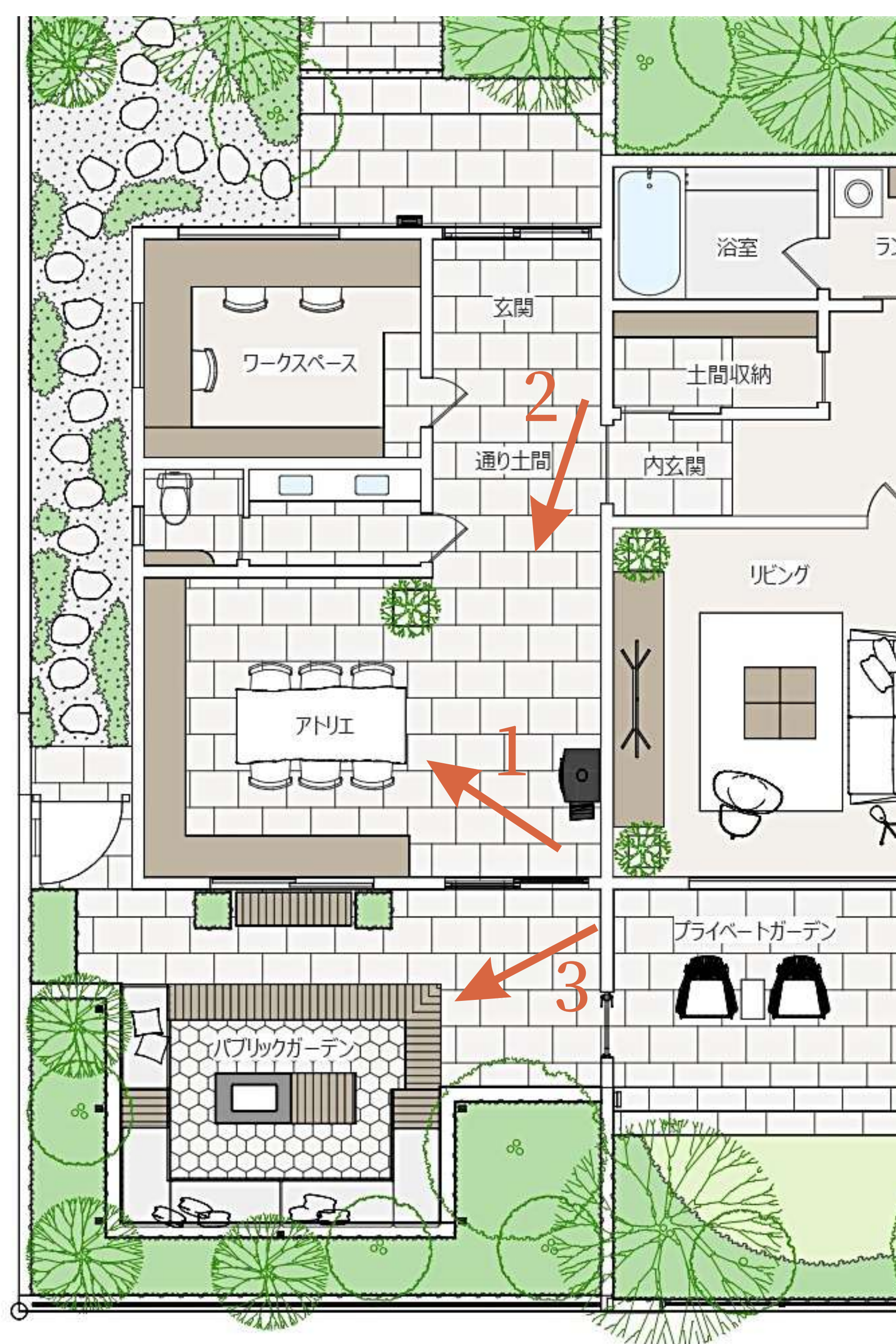


鎌倉の高台にある渡邊様邸。プライベート
ゾーンの南庭は眺望を楽しむための場所。
シンプルに芝生と植栽で開放的なデザイン
とした。





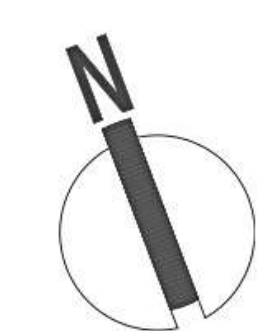
Public Zone
仕事の間所



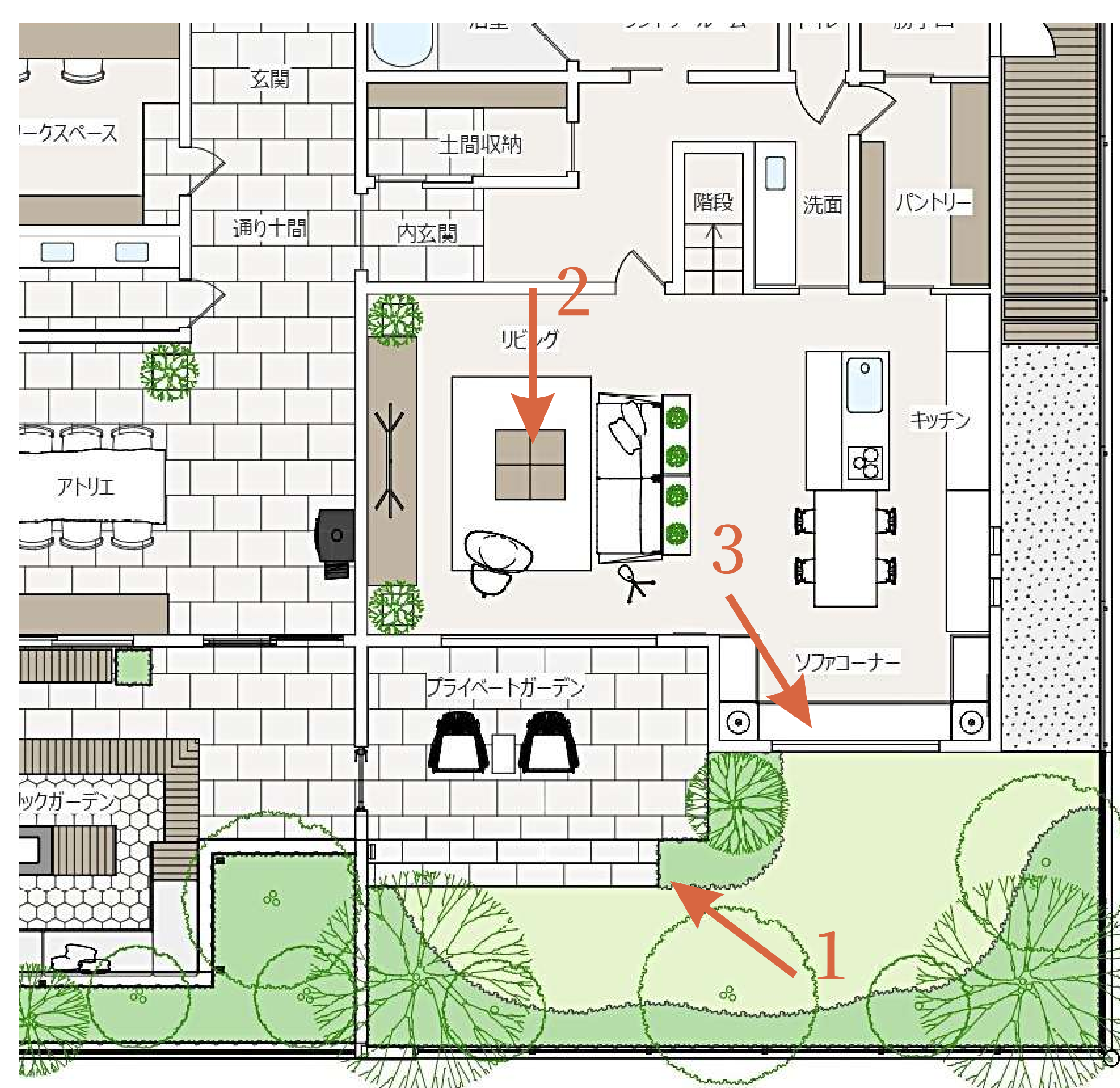
1.アトリエスペース。玄関から通り土間を抜けて、靴を脱がずに行くことができる。作品づくりのほか、来客時の打合せスペース、ギャラリーとしても使用。プライベートスペースと切り分けているので、レンタルスペースとして貸し出すことも可能。水場、トイレはプライベートスペースとは分けて設置した。

2.ふたつのゾーンを分ける通り土間。玄関からパブリックガーデンを見通すことができ、期待感を高める役割も。

3.仕事ゾーンに併設されたパブリックガーデン。天気のよい日には打合せや、大人数集まったのパーティにも。プライベートガーデンと扉を挟んでつながっているので、来客がない時は家族の憩いの場としても。



Private Zone
生活の場所



1. 家族のためのプライベートガーデン。眺望を楽しむため、南側は開放性を持たせ、シンプルな芝庭とした。パブリックガーデンに来客がある時でも、目隠しのウォールを挟んで静かに屋外空間を楽しむことができる。

2. リビングから庭を眺める。眺望を楽しめるよう、窓の前は植栽を低くして解放感を感じる空間となっている。仕事スペースは和モダンデザインだが、生活スペースはよりリラックスできるような温かみを持たせたナチュラルモダンとした。室内にも観葉植物を多く配置し、部屋の中でも緑を感じられる空間となっている。

3. ダイニング横のソファスペース。眺望を楽しむための大窓を配置。家族だけでのんびりと過ごすことができる。気の置けない仲間を招いてホームパーティを開いても。

