

北国のresort Garden



~LivingとGardenをつなぐ空間~

Zoning & Planning

限られた駐車スペースを有効に利用。
建物の外観を損なわないようにカーポートは奥に計画することでお庭スペースの使い方の幅が広がる。
カーポートは積雪地仕様のシンプルなものを選択。
車止めも設け高低差のある敷地での事故を防ぐ。

舗装は水勾配も考慮し、デザイン目地とし、車がない時でもオシャレに・・・



- 駐車スペース: コンクリート毛引き仕上げ
目地: 防草シート+化粧砕石
- 植栽スペース: 低木、宿根草、アザミ科散設
- 隣地境界: 型枠アクリル2段積
- 目隠し: 外窓/アクリル格子部 90角 1500 12本
植栽: 低木、宿根草類植え込み
照明: 外窓/シーリングLEDブラケットライト 2型 100V
- 隣地境界: 型枠アクリル 3段積
- カーポート: Ykkap/ジークポートPro 1台用 55'30"
耐積雪100cm
車止め: ボックス/フルト 加
物置: 3ト/LME LMDS-2215



ガーデンスペースはお家でくつろげるリゾートガーデンをimage。
壁面は汚れの気にならないボード仕様で、屋根は積雪100cmに耐えられるルーフと夏の日差しを遮るようシェードをプラスしてお庭空間の充実を図る。
ルーフ側のタイルデッキを低く計画することにより外からの視線も気にならない。
人工芝で管理もしやすくストレスフリーに・・・

*積雪地仕様のルーフには軒天パネルは取り付け出来ません

テラス屋根: Ykkap/アクリル壁付タイプ F型
幅 2.0間×5尺
OP: 横板太格子板 5枚



サービスヤードには駐輪場を設ける。
壁付けのテラス屋根を取付、雨や雪から自転車を守る。
もちろん、耐積雪100cmで計画。

小窓からの目隠しの為、オプションで横板格子材を設置。

真っ白な外壁を壁面に利用した植栽スペースはゴロタ石を敷設し、管理のしやすい低木やカラーリーフ、宿根草、ハーブ等をメインに。

お庭の目隠しのスリットまで繋げることで、敷地全体の一体感を持たせる。

建物の雰囲気を活かした素敵な植栽スペースに。

既存土留め: L型擁壁天端=GL+735

照明: 外窓/ブラケットライト 100V
ブラケットライト付 中角
2箇所

植栽: ①アザミ 株立H3.0
②シロ H2.0
③アザミ 白 H2.5
タイルデッキ: 600角H395
スチール: 600角H200

カーポート: 外窓/アクリル壁付タイプ II スチール
W40×D24×H27
OP: 横板太格子板

土留め: 型枠アクリル2段 (天端=設計GL±0)
タイル: 外窓/アクリル壁付タイプ 4型 両面
H1800W3600 2枚
色/約イマール 見切り色/アザミ色
デザイン床 II タイプ: H1800W1200(1-1/2)
照明: 外窓/アクリル壁付タイプ 4型 100V 2箇所

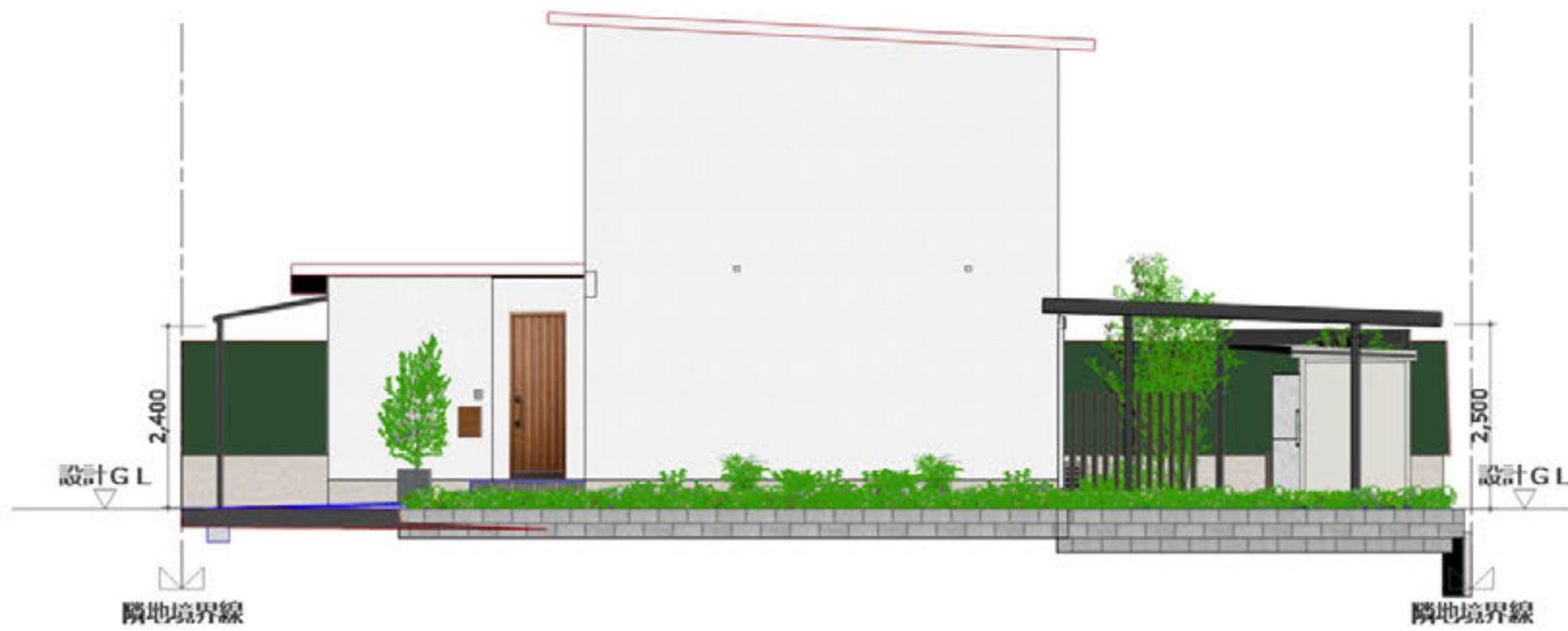


平面図 100 : 1

Elevation



南側立面図 1:100



西側立面図 1:100

高低差のある隣地境界に設ける壁面はメンテナンスがしやすいボードをセレクトし、内に控える。

ルーフの柱を外に出すことでお庭空間を充実させ、植栽は管理を考慮し、適所に配置する。



resort Garden

シンプルな建物を引き立てるようなexterior計画。
積雪地により、施工にいろいろな制限が設けられる中で、
機能性と品質、意匠性も考えたresort garden。

リビングとお庭を繋ぎ、外の視線を気にせずに独立したプライベート
空間で家族の時間を充実。

冬は雪遊びが出来るように、雪国でのお庭のバランスを考える。



n i g h t G a r d e n

月の明かりと照明の優しい光が静かな安らぎの時間を刻む。



ガーデンファニチャーを取り入れることにより
過ごすお庭空間となる・・・

