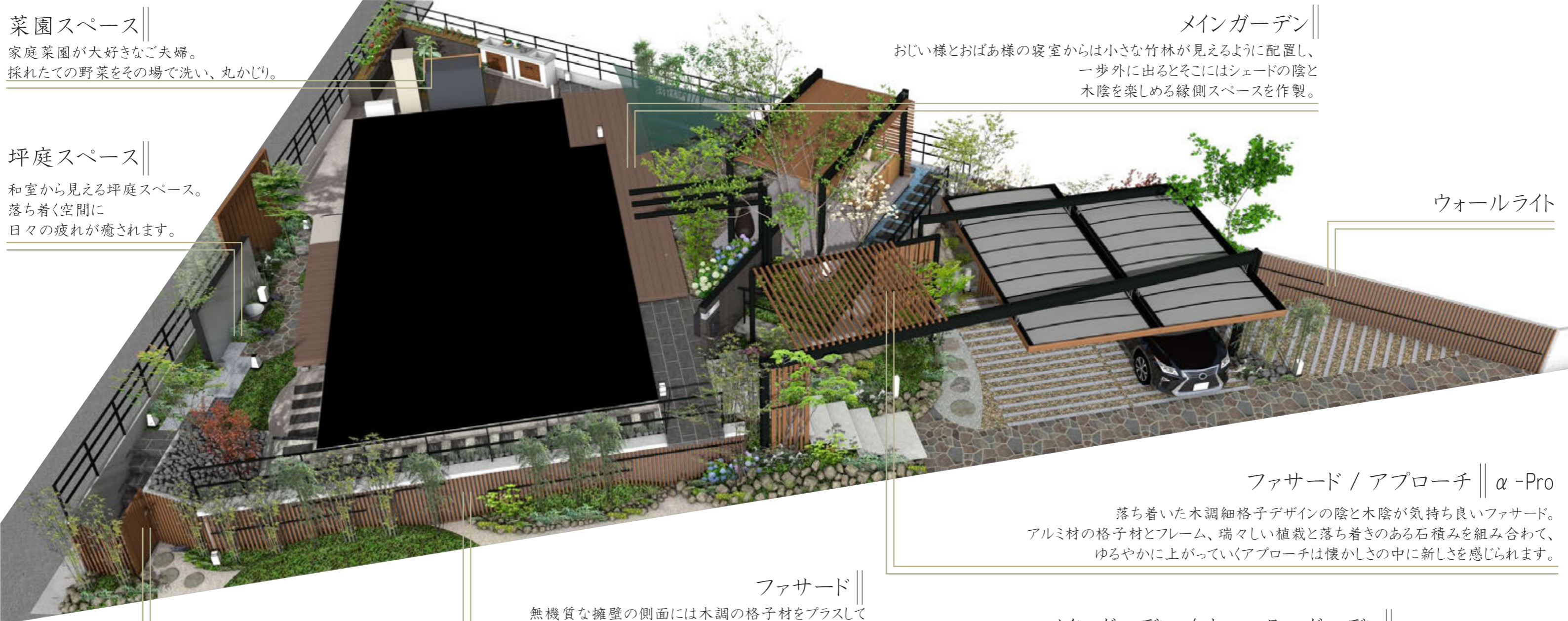


情景が浮かぶ家。



木

調の細格子デザインと初夏の瑞々しい植栽が、どこか懐かしい情景を思い出させるH様邸。
「木陰の中を歩く」をイメージし、植栽に包まれるような落ち着いたデザインを心掛けました。
青々とした植栽の涼やかなアプローチと木調格子の落ち着いたデザインに、ブラックのアルミ材が空間を引き締めます。
植栽と格子の隙間から心地よい風を感じ、シェードのテラスで水盤のせせらぎの音を聴く。
そんな情緒的な空間に住まう子供たちが、将来ふっと我が家の情景が思い浮かべられるように…という想いを込めました。



菜園スペース

家庭菜園が大好きなご夫婦。
採れたての野菜をその場で洗い、丸かじり。

坪庭スペース

和室から見える坪庭スペース。
落ち着く空間に
日々の疲れが癒されます。

メインガーデン

おじい様とおばあ様の寝室からは小さな竹林が見えるように配置し、
一步外に出るとそこにはシェードの陰と
木陰を楽しめる縁側スペースを作製。

ウォールライト

ファサード / アプローチ || α -Pro

落ち着いた木調細格子デザインの陰と木陰が気持ち良いファサード。
アルミ材の格子材とフレーム、瑞々しい植栽と落ち着きのある石積みを組み合わせて、
ゆるやかに上がっていくアプローチは懐かしさの中に新しさを感じられます。

ファサード

無機質な擁壁の側面には木調の格子材をプラスして
温かみを感じられるファサードに。
境界をぐるっとアルミフレームの手すりで囲み、
和風な雰囲気の中に、スタイリッシュ感を出しました。

メインガーデン / ウォーターガーデン

テラスの細格子の隙間から気持ちの良い風が吹き込みます。
水盤のせせらぎの音と、
シェードガーデンの涼やかな風を楽しみます。

勝手口

駐輪スペース

カースペース

木調の天井材にダウンライトを設置し、
夜も明るく、温かい雰囲気。
カースペースの奥側には
お子様の駐輪場も併設しています。



木陰をデザインする。

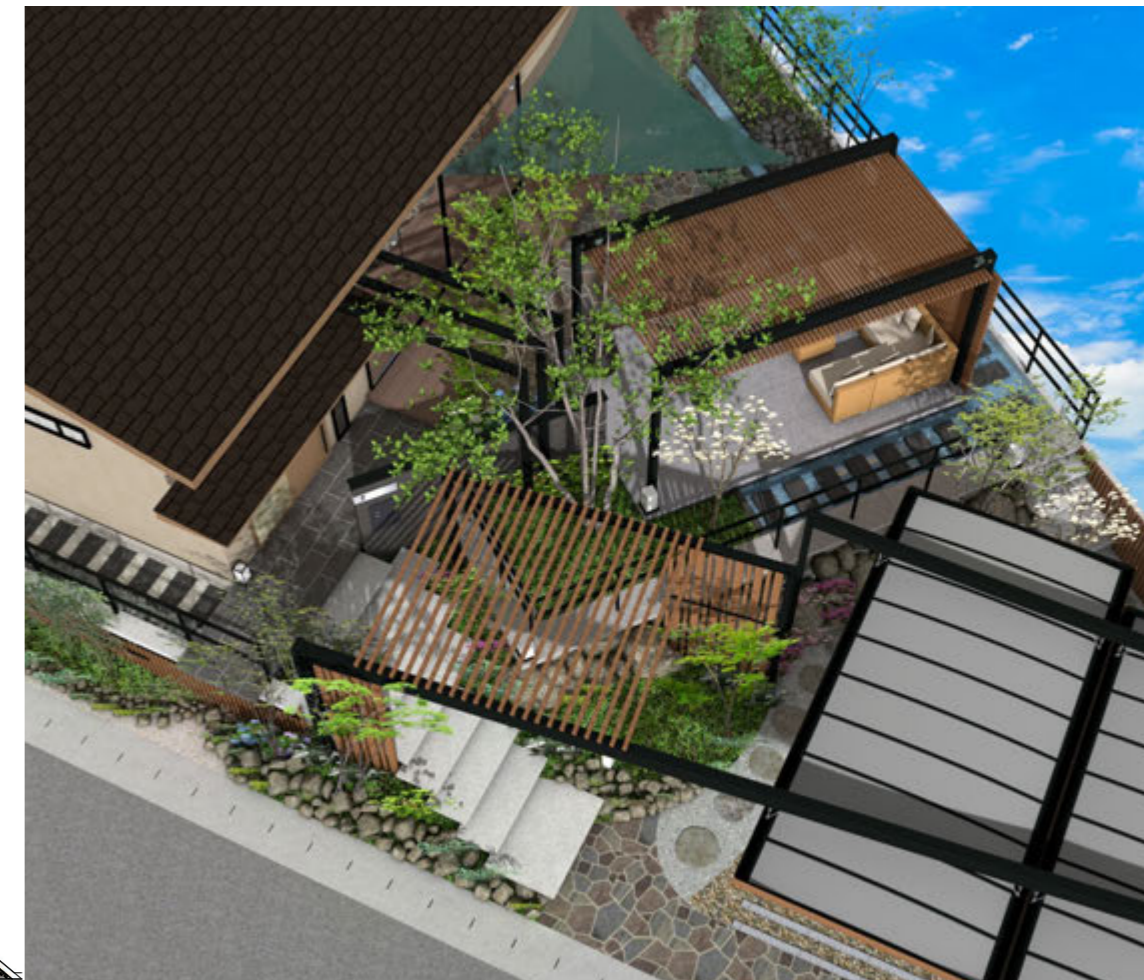
家

族全員が集い、穏やかな時間を過ごしながら情緒的なシーンが生まれる我が家。帰宅すると、木陰と上空面の細格子の陰が映り込んだ御影石のアプローチが出迎えてくれ、ゆるやかに上がっていく心地よさに「我が家に帰ってきた」という安心感を与えます。住宅の落ち着いた色味も相まって全体的にどこか懐かしい雰囲気漂うH様邸。休日に家族全員で過ごすシェードガーデンは、特別なことが無くても、何気ない日常こそが幸せなんだと感じられる空間。そんな何気ない日常のワンシーンが、ふっとした時に思い出される情景の一つとなって欲しい、という想いを込めました。



H様邸家族構成

- 祖父 79歳
- 祖母 77歳
- 旦那様 52歳
- 奥様 52歳
- 長女 17歳
- 長男 14歳





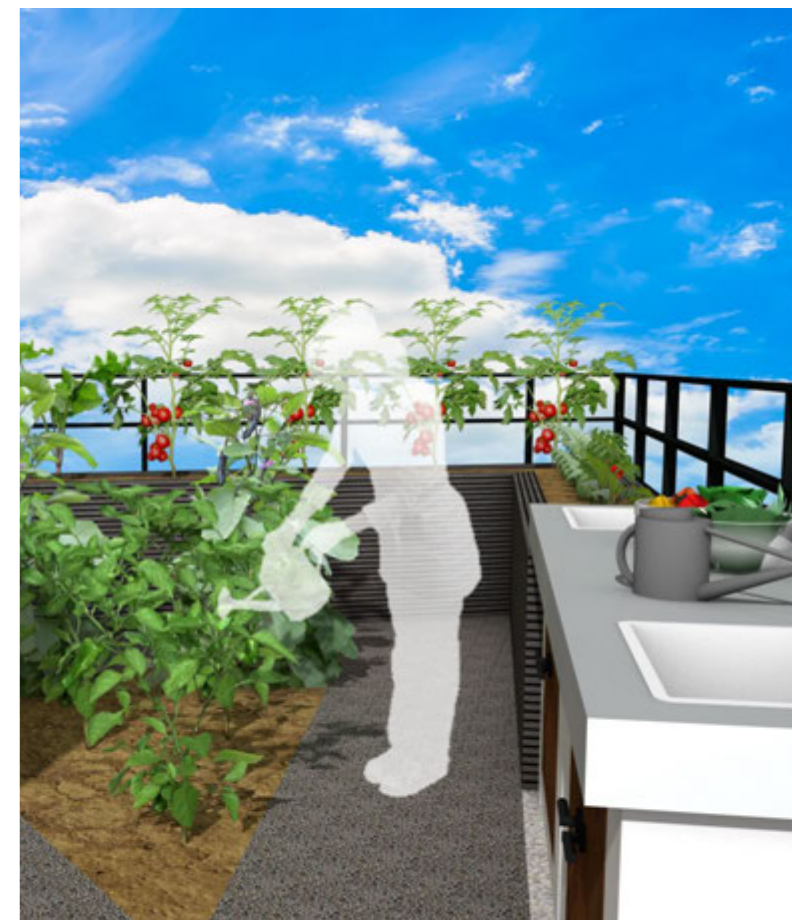
初夏の情景。

縁側から見えるシェードガーデン。
テラスの格子デザインが落ち着いた雰囲気演出します。



木陰の中で過ごす。

家庭菜園が大好きなご夫婦のための菜園スペース。
採れたての野菜を家族みんなで味わいます。





薄暮の情景。

初夏の夕暮れ。優しい灯りが日常をドラマチックに演出します。
日常の何気ないシーンが鮮明に記憶に残ります。

情景が浮かぶ家。|| 05 || IMAGE PERS NIGHT VIEW